

DIRECCIÓN GENERAL DE EDUCACIÓN SECUNDARIA



Secretaría de Educación

GOBIERNO DEL ESTADO DE JALISCO



Secretaría de Educación
GOBIERNO DEL ESTADO DE JALISCO

DIRECCIÓN GENERAL DE EDUCACIÓN SECUNDARIA

**Propuesta de Intervención,
Acompañamiento y Seguimiento
Pedagógico a las Zonas Escolares
sustentado en el funcionamiento
del Consejo Técnico Escolar**

Dirección General de Educación Secundaria
Mayo 2013

El proceso de *acompañamiento pedagógico* se entiende como un *generador de cambio* que tiene como principal propósito consolidar la estructura en los centros escolares para una cultura de reflexión sobre las prácticas educativas, de planeación e implementación de estrategias de *intervención pedagógica*, seguidas de mecanismos instrumentados que aporten datos sobre su desarrollo y de esa manera poder tomar acuerdos y decisiones comunes a partir del funcionamiento del **Consejo Técnico Escolar**.

Será entonces que el supervisor escolar y el directivo asuman un liderazgo académico de cada una de las escuelas en relación a los proyectos o estrategias que se definan para el **logro de los aprendizajes de los estudiantes**.

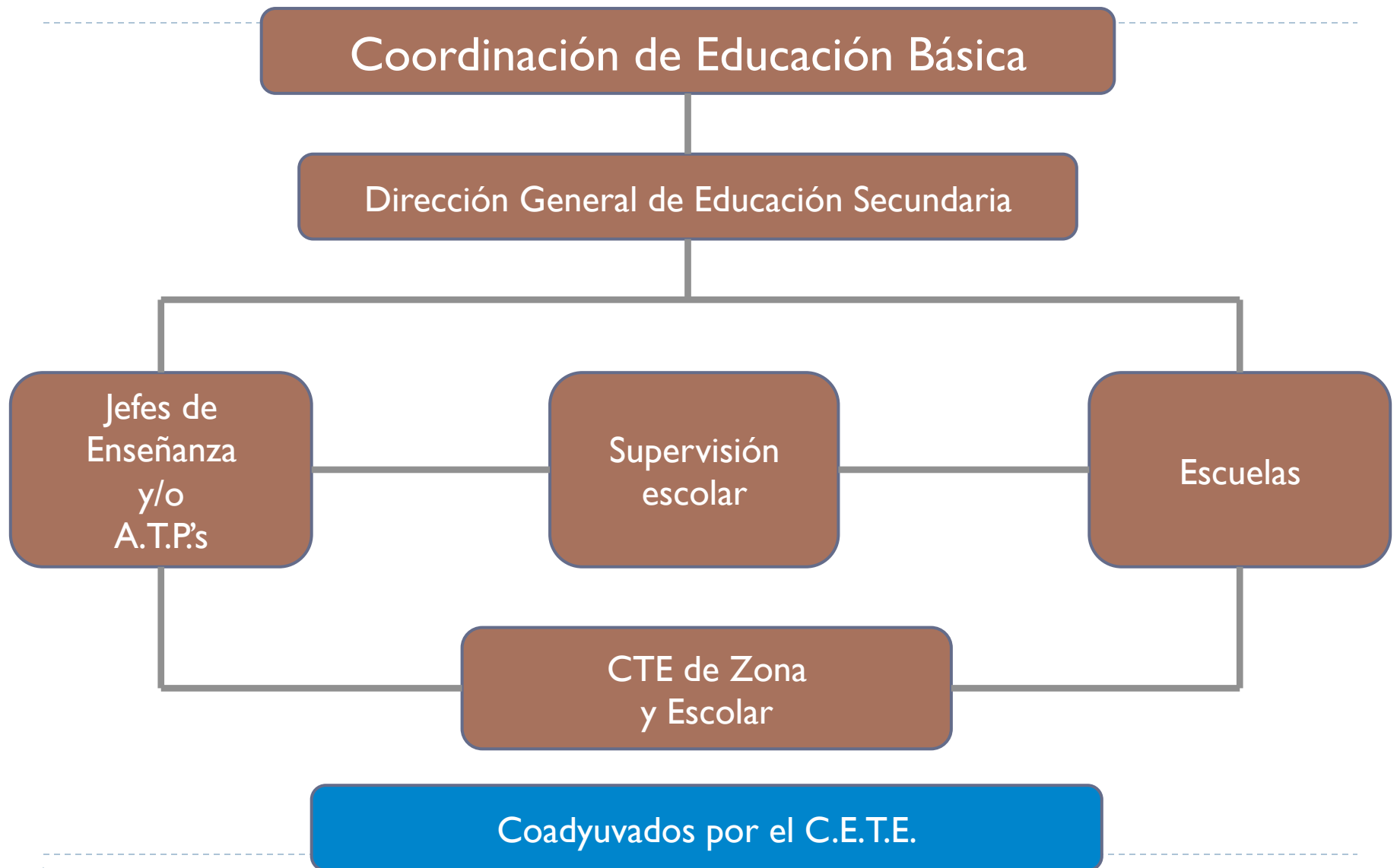
Modelo de Asesoría y Acompañamiento

A partir del diagnóstico aplicado en mayo pasado, para la detección de las áreas de oportunidad en las zonas escolares, la Dirección de Educación Secundaria General presenta una propuesta para el seguimiento de la creación y seguimiento a los Consejos Técnicos de Zona y Escolares.

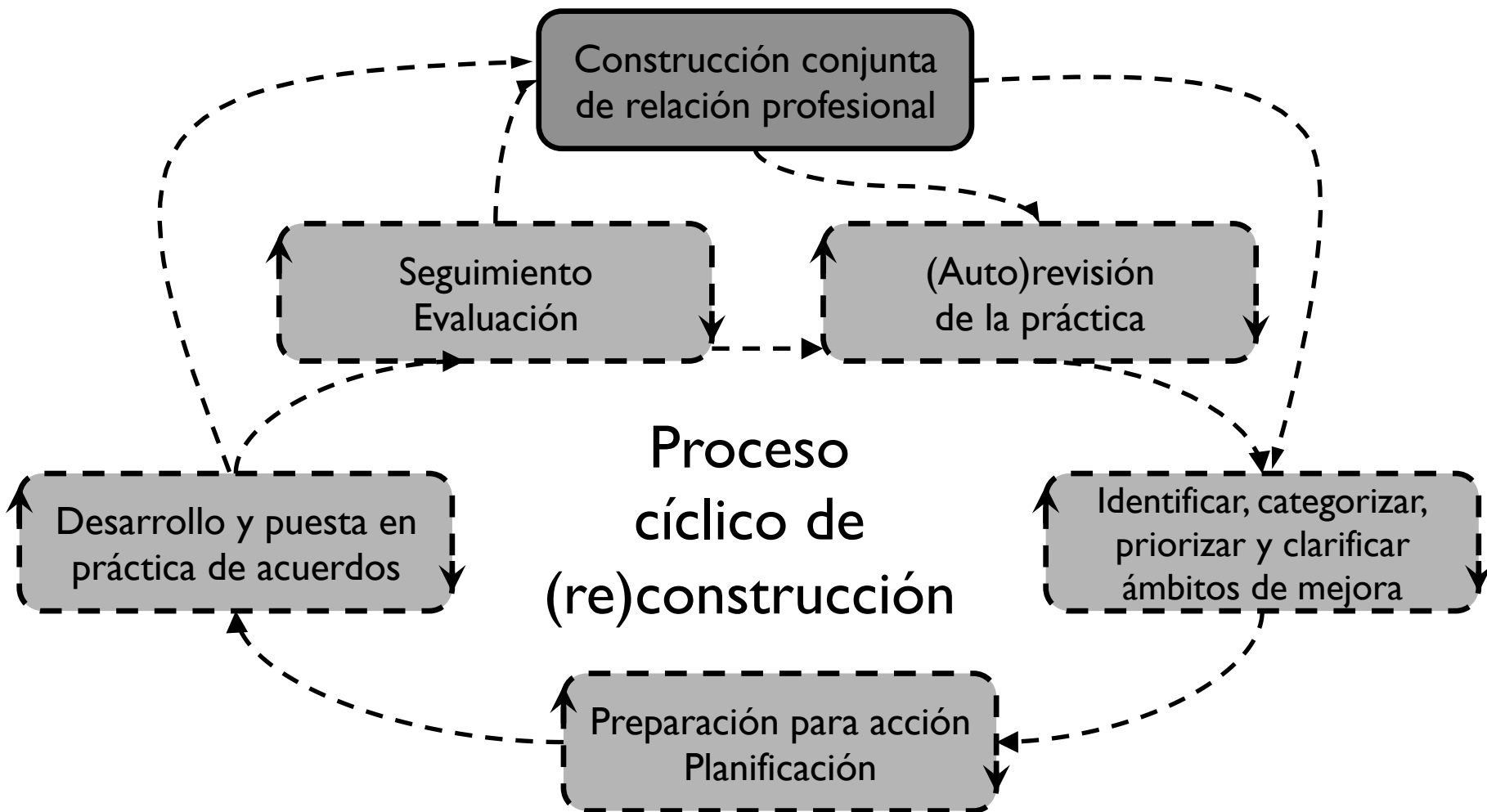
Dicha propuesta establece tres ejes:

- ▶ Asesoría y Acompañamiento
- ▶ Intervención
- ▶ Seguimiento

Estructura del modelo



Proceso cíclico de asesoramiento y mejora basado en el Modelo de Asesoría y Acompañamiento de la DESG



Basado en el Modelo de ADEME

¿Cuáles son las principales características de mi práctica docente?

Fase de (auto)revisión u observación de la práctica (uso de instrumentos que puede ser el diario de campo u otros)

¿Necesito asesoría para ayudar a elevar mi desempeño?

¿Cuáles son los aspectos o áreas de mejora de mi práctica educativa?

¿Qué estrategias o acciones puedo implementar para mejorar mi práctica?



FASE DE DETECCIÓN DE ÁREAS DE OPORTUNIDAD

Análisis del instrumento utilizado (diario de campo u otros)

Delimitación y priorización de los posibles ámbitos de mejora

Construcción de los indicadores que permitan valorar los niveles de desempeño de las áreas de oportunidad



The diagram consists of two concentric circles on a yellow background. The outer circle is a dark brown color and contains the text 'Segunda revisión' at the top. The inner circle is a lighter, dusty rose color and contains the text 'Focalizada en las áreas de oportunidad que fueron detectadas en la revisión anterior' centered within it.

Segunda revisión

Focalizada en las
áreas de oportunidad
que fueron
detectadas en la
revisión anterior

Planificación y elaboración del proyecto de acción de mejora

Dar orden al volumen de reflexiones recabadas hasta ahora.

Secuenciar tareas (comisiones)

Establecer redes (actores educativos)

Mostrar nuevas experiencias (en especial las exitosas)

Desarrollo del seguimiento



```
graph TD; A[Desarrollo del seguimiento] --> B[Puesta en marcha de las acciones de mejora (implementación)]; A --> C[Revisión sistemática que proporcione evidencias de las mejoras producidas]; A --> D[Retroalimentación sistemática]; A --> E[Toma de decisiones];
```

Puesta en marcha
de las acciones de
mejora
(implementación)

Revisión
sistemática que
proporcione
evidencias de las
mejoras
producidas

Retroalimentación
sistemática

Toma de
decisiones

Evaluación

```
graph LR; A[Evaluación] --- B[Establecer referentes consensuados por todos]; A --- C[Servirán como estándares éticos, estratégicos y de calidad]; A --- D[También tiene como función hacer visibles éxitos y procesos poco palpables que nos acercan al propósito]; A --- E[Resaltar los logros alcanzados en los procesos del proceso];
```

Establecer referentes consensuados por todos

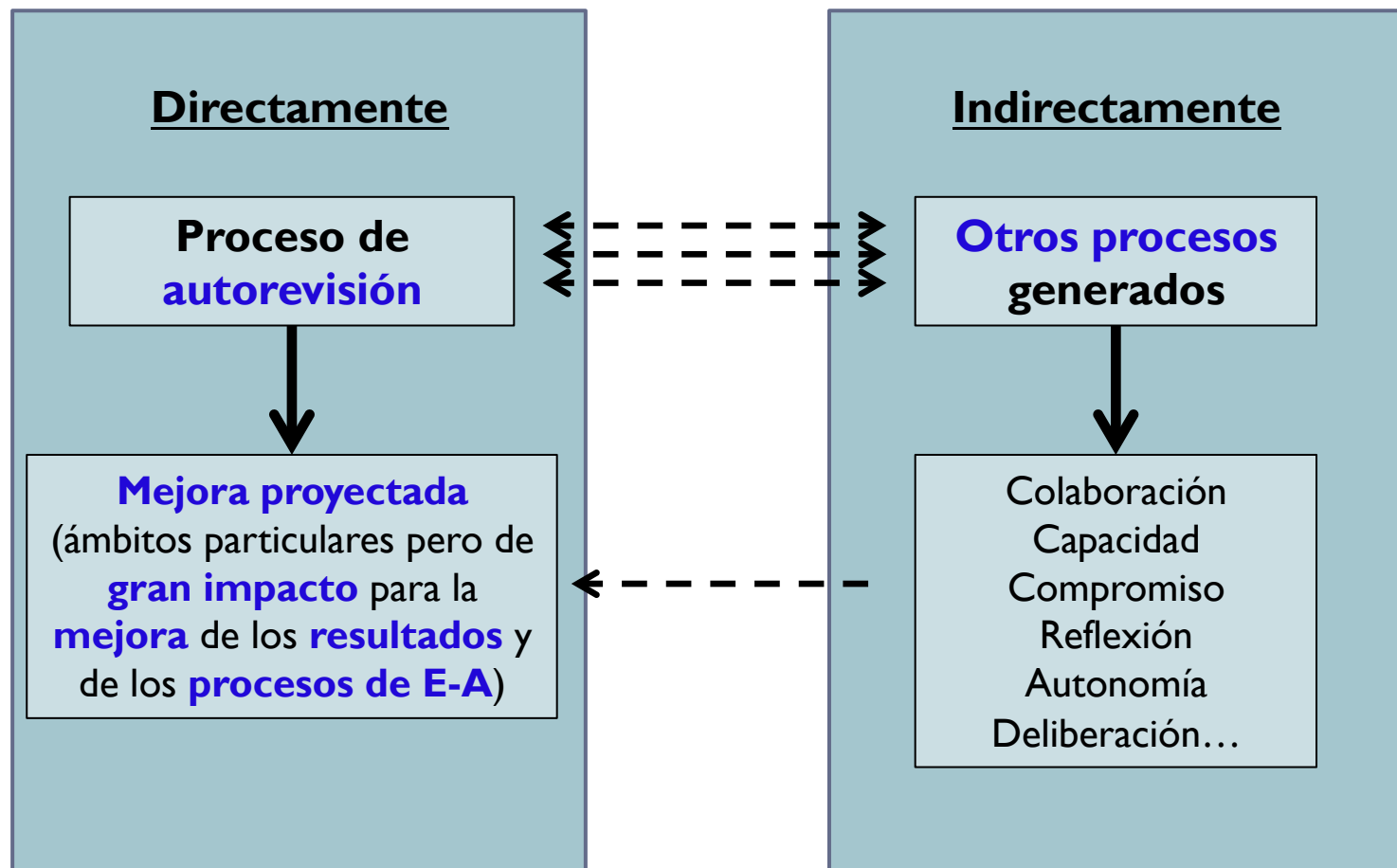
Servirán como estándares éticos, estratégicos y de calidad

También tiene como función hacer visibles éxitos y procesos poco palpables que nos acercan al propósito

Resaltar los logros alcanzados en los procesos del proceso

Subetapas

Procesos interdependientes asesorado-asesor



Reinicio

The diagram illustrates a cyclical process of 'Reinicio' (Reset). At the center is a large purple circle with the word 'Reinicio' in black text. To its right is a pink circle containing text about self-regeneration. To its bottom-left is another pink circle containing text about re-evaluation after achieving goals. Two large, curved, grey arrows connect these two pink circles, forming a loop around the central purple circle, indicating a continuous cycle.

El proceso
constantemente se
autoregenera, aunque no
en las mismas condiciones
ni en el mismo punto de
partida que al principio.

En caso de haber logrado los
propósitos, habrá que elegir
otro ámbito de mejora
cuidando en todo momento
que esto se quede en la
institución (el que ahora se
considere más pertinente
desde una nueva revisión-
priorización).

Acción

- ▶ Análisis de los resultados de los diagnósticos situacionales de las escuelas para determinar la ruta a seguir y diseñar un plan de acción pertinente.

Líneas de atención

- ▶ Sugerir herramientas para la construcción del diagnóstico contextual, pedagógico y formativo.
- ▶ Brindar apoyo y asesoría para establecer las líneas temáticas y acciones de trabajo de la ruta de mejora y que deberán desarrollar a través de las sesiones del CTE.
- ▶ Establecer redes de asesoría y acompañamiento durante el ciclo escolar

Fases de intervención

Revisión de la práctica

- Sensibilización acerca de la construcción conjunta de la relación profesional
- Revisión de la práctica
- Identificación y priorización de necesidades a partir de los diagnósticos realizados

Planificación de acciones

- Diseño colaborativo de la ruta de mejora
- Construir los procesos de mejora y establecer compromisos
- Asesoría y acompañamiento (Retroalimentación)

Desarrollo y Seguimiento

- Capacitación ,
- Instrumentación para recabar información,
- Establecer espacios reflexivos y de autorevisión.
- Seguimiento conjunto y evaluación del proceso

Asesoría y Acompañamiento

Acción

- ▶ Elaboración de estrategias focalizadas con base en la detección de los problemas educativos a fin de establecer líneas temáticas de trabajo y fortalecer la asesoría académica en las escuelas

Líneas de atención

- ▶ Programar espacios de intercambio, difusión de conocimientos y de experiencias a partir de las redes de trabajo escolar, de zona y/o región
- ▶ Establecer redes de trabajo entre las diversas figuras que participan en los Consejos Técnicos Escolares; ATP's, Supervisores Escolares, Directivos, Docentes y Actores Educativos relacionados con los procesos de enseñanza aprendizaje.
- ▶ Diseñar las rutas de capacitación y actualización profesional con base en las necesidades detectadas a través de: cursos taller, cursos breves, asesoría directa, entre otras.
- ▶ Facilitar bibliografía que apoye las acciones del modelo de asesoría y acompañamiento

Acción

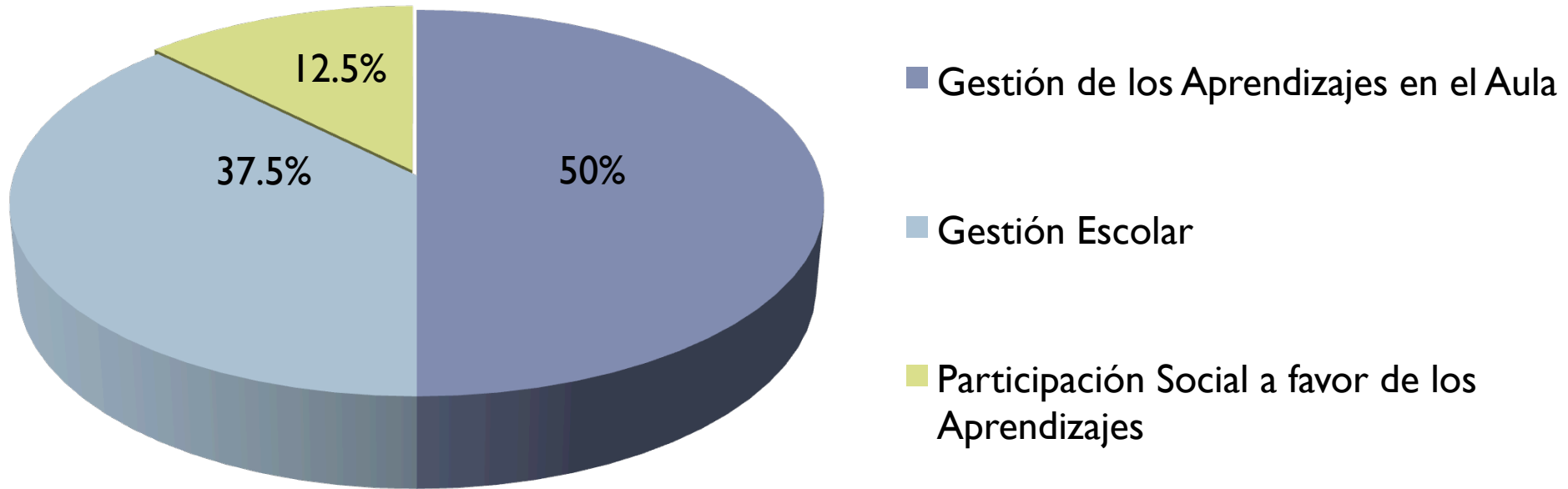
- ▶ Obtener información con acciones instrumentadas para la toma de decisiones y proporcionar un seguimiento que facilite la evaluación de las acciones realizadas.

Líneas de atención

- ▶ Establecer procesos de comunicación electrónica con los que se acceda a la información sobre los procesos y avances de las escuelas
- ▶ Diseñar archivos que permitan dar seguimiento a las zonas escolares sobre el desarrollo de las acciones realizadas en los planteles educativos
- ▶ Revisión de las acciones de la ruta de mejora para la evaluación de los resultados y así se tomen decisiones en colaboración y establecer su replanteamiento.

Resultados Diagnóstico

Áreas y aspectos de mejora



Gestión de los aprendizajes en el aula

- ▶ Seguimiento y evaluación Pedagógico a las escuelas.
- ▶ Metodología de la enseñanza y el aprendizaje.
- ▶ Gestión para la conformación de las comunidades de aprendizaje.
- ▶ Realizar diagnósticos y diseño de estrategias adecuadas para mejorar el logro educativo.

Gestión Directiva

- ▶ Optimización y mantenimiento de equipo.
- ▶ Elaboración, seguimiento y evaluación colegiado al Proyecto del CTE
- ▶ Capacitación en aspectos jurídico-laborales.

Participación Social a favor de los Aprendizajes

- ▶ Fomentar la participación responsable de los padres de familia.
- ▶ Propiciar procesos de corresponsabilidad del aprendizaje de los estudiantes entre los integrantes de la comunidad educativa.

Referencias

- ▶ Domingo Segovia, Jesús. (2004). *Asesoramiento al centro educativo. Biblioteca para la actualización del maestro*
- ▶ Rodríguez Romero Mar Ma. (1996) *El asesoramiento en educación*. Ediciones Aljibe. Málaga España.
- ▶ SEP (2013) *Lineamientos para la organización y el funcionamiento de los Consejos Técnicos Escolares*. Documento de trabajo.
- ▶ Vaello Joan (2012). *Cómo dar clase a los que no quieren*. Ed. Graó. Barcelona, España.
- ▶ Antúnez Serafín (2004). *Organización escolar y acción directiva*. Biblioteca para la actualización del maestro. México D.F
- ▶ Sitios de Internet:
<http://educacionviva.com/Documents/assessorament/ATPcatallizadordelcambio.pdf>
(Consultado en mayo, 2013)
http://portal2.edomex.gob.mx/deprim/area_academica/funciones_area_academica/consejo_tecnico/index.htm (Consultado en junio, 2013)



Secretaría de Educación
GOBIERNO DEL ESTADO DE JALISCO

Dirección General de Educación Secundaria